



Grupo Balesol crea 400 nuevas plazas geriátricas en Catalunya

Su estrategia de atención personalizada ocupará a casi 250 trabajadores cualificados

El objetivo es que los residentes se sientan como en casa, según el director de centros

OMA T.
Área Monográficos

Con la apertura de dos nuevos centros en Catalunya, uno en Badalona y otro en Barcelona, el Grupo Balesol, dedicado a la atención de las personas mayores, ofrece un total de 700 plazas residenciales, de las cuales casi 400 son de nueva creación. Estarán atendidas por un colectivo profesional especializado compuesto por unos 250 trabajadores, la mitad de los cuales se incorporará a las residencias que se inaugurarán antes de que finalice este 2009.

Las instalaciones de Balesol "buscan dar respuesta al creciente colectivo de la tercera edad teniendo en cuenta sus nuevas y cambiantes necesidades y sobre todo ofreciendo atención integral totalmente personalizada", explica el director de centros del grupo, Ramón Bágüena.

El principal objetivo "es que los residentes se sientan como en casa, de ahí la permanente implementación de nuevos servicios y la puesta en marcha de innovadoras líneas de trabajo, como los apartamentos tutelados, que cuentan con una demanda creciente", destaca Bágüena.

Entre las propuestas más novedosas del grupo destacan la puesta en funcionamiento de Balesol Atención Directa, que ofrece cuidado y seguridad a quienes desean permanecer en su domicilio favoreciendo su autonomía e independencia; el incremento de la oferta de apartamentos con atención en entornos urbanos y en zonas vacacionales para aquellos que quieren mantener las ventajas de una vivienda personalizada junto con la tranquilidad de un conjunto de servicios que

atienden sus necesidades. Asimismo, se vela por la mejora constante de la oferta tradicional de los centros residenciales para los clientes que precisan un trato profesional y especializado por circunstancias personales derivadas de su estado de salud o de su entorno social.

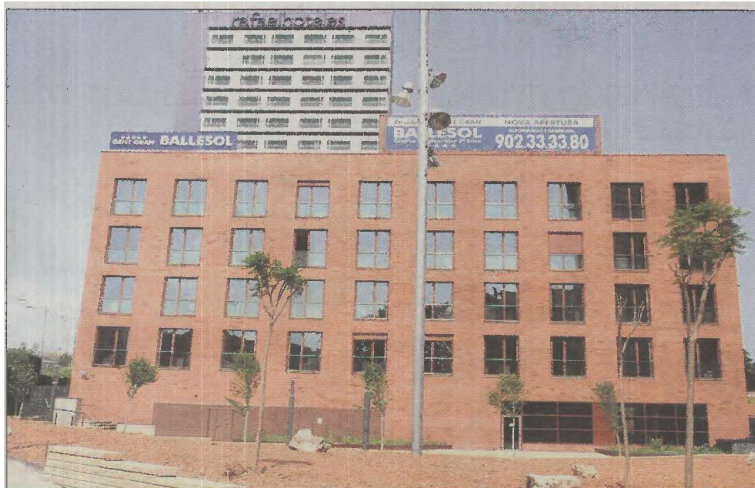
Balesol "ha ido incorporando a su cartera de servicios aquellos que los mayores y su entorno familiar vienen demandando para conseguir una atención integral, adaptada a sus necesidades y que les ofrezca seguridad al tiempo que actúe favoreciendo el mantenimiento y recuperación de la autonomía personal, una autonomía que es el verdadero fundamento de la calidad de vida", indica Bágüena.

APUESTA COMPETITIVA

El grupo empresarial Balesol, dedicado a la gestión de residencias de mayores y servicios de asistencia a la tercera edad, opera en la actualidad en toda España. Abrió su primer centro en 1980 en Majadahonda (Madrid), y hoy, después de 30 años, están en funcionamiento 43 centros que gestionan más de 6.500 plazas residenciales y dan empleo a más de 3.200 profesionales. Además, se está acometiendo un ambicioso proyecto de ampliación que culminará a finales del 2009 con un total de 47 residencias para personas mayores que gestionarán 7.400 plazas.

El éxito de la compañía se basa en el establecimiento de un modelo asistencial y residencial con edificios diseñados específicamente para atender a más de 100 personas mayores con todas las comodidades de un hotel de cinco estrellas y con los servicios asistenciales de un buen hospital. Se centra en grandes líneas estratégicas de actuación que permiten hablar de una oferta integral dirigida a este colectivo tan importante que supone el 16,8% de la población española: Balesol Centros Residenciales y Residencias para Mayores Mixtas (válidos y asistidos).

El director de centros, Ramón Bágüena, pone el acento en que "para desarrollar adecuadamente la actividad empresarial es decisivo contar con un



Arriba, fachada de la nueva residencia Balesol Badalona. Abajo, el nuevo centro de la calle de Almogàvers en Barcelona.

NUEVOS CENTROS PARA FIN DEL 2009

→ El centro de Badalona está previsto que se inaugure el próximo mes de octubre y tendrá 160 plazas para personas dependientes y autónomas

→ Balesol Almogàvers, ubicado en Barcelona, abrirá sus puertas en diciembre y contará con 230 plazas residenciales y asistenciales

excelente equipo profesional que es quien aporta el principal valor añadido de Balesol: calidad de servicio, atención personalizada y calor humano en las habitualmente difíciles circunstancias en las que se encuentran quienes demandan nuestra atención".

ESTANCIAS TEMPORALES

Uno de los valores añadidos que el Grupo Balesol ha puesto en marcha es el servicio denominado estancia temporal por la que el residente puede disfrutar de la comodidad y de la tranquilidad de estar cuidado por profesionales durante un periodo de tiempo (de uno a seis meses).

Este tipo de estancia puede ser vacacional ya que los centros Balesol se en-

contran ubicados en lugares céntricos y bien comunicados, normalmente próximos a lugares de costa e interior de gran atractivo. El residente decide descansar de las tareas propias de su hogar.

Otra razón puede ser la conveniencia particular: desplazamientos de la familia (personas que desean pasar una temporada en la capital visitando a familiares o amigos) o por obras en el domicilio habitual, entre otros motivos.

Otras causas por las que se puede necesitar este servicio es por convalecencia poshospitalaria y de recuperación o sencillamente como prueba, si el residente desea saber cómo se vive en los centros antes de tomar una decisión de mayor permanencia. ☺